

OneRemote DabWiFi2

DAB+/FM/ Internet Radio & Medieplayer

Kun til betjening med B&O

Brugervejledning



Daglig betjening

Beo4, Beo5, Beo6, BeoOne

Skift mellem DAB/ FM/ Internet	
Vælg markeret	
Manøvrering	/ /
Back	*1
Menu	
Info	
Play/ pause	*1
Forrige	*1
Næste	*1

Beolink 1000

Skift mellem DAB/ FM/ Internet	
Vælg markeret	
Manøvrering	/ /
Back	
Info	
Hovedmenu	
Play/ pause	
Forrige	
Næste	

*1

Farvede taster er ikke aktive på alle B&O Apparater.
Benyt direkte betjening hvor farvede taster altid er aktive, eller alternative funktioner.
Se mere om direkte betjening i Installationsvejledningen..

*2

Ciffertaster er ikke aktive på alle B&O Apparater. Benyt eventuelt direkte betjening, hvor cifre altid er tilgængelige.
Se mere om direkte betjening i Installationsvejledningen..

*

Volume regulering sker i B&O systemet.
Derfor er DabWiFi2 altid stillet til fuld volume. Hvis volumen ikke er i samme niveau som andre af B&O systemets lyd-kilder, kan udgangsniveauet på DabWiFi2 hæves ved at taste .

Opret eller opdater favorit programmer

	Beo4, Beo5, Beo6, BeoOne	Beolink 1000
Gem favorit 1 *2		
Gem favorit 2 *2		
Gem favorit 3 *2		
Gem favorit 4 *2		
Gem favorit 5 *2		
Gem favorit 6 *2		
Gem favorit 7 *2		
Gem favorit 8 *2		
Gem favorit 9 *2		
Gem favorit 10 *2		

Daglig betjening	1
<i>Beo4, Beo5, Beo6, BeoOne</i>	1
<i>Beolink 1000</i>	1
<i>Opret eller opdater favorit programmer</i>	1
Indhold	2
Kom godt i gang	3
<i>Hovedmenu</i>	4
<i>Gem favorit programmer</i>	4
<i>Vælg et gemt favorit program</i>	4
DAB radio	5
<i>DAB afspilning af kanal</i>	5
<i>DAB manuel søgning af kanal</i>	5
<i>DAB kanalrækkefølge</i>	5
Internet radio	6
<i>Vælg lokale (danske) programmer</i>	6
<i>Vælg favorit programmer</i>	6
<i>Vælg program efter land</i>	7
<i>Nye internet kanaler</i>	7
<i>Adgangskode – tunerens personnummer</i>	7
<i>Skift kanalinformation</i>	8
<i>Tilføj Internet radiostationer til tuneren via PC/ Internet</i>	9
Podcast	9
<i>Vælg sortering af podcasts</i>	9
Musikafspiller	9
<i>Opsætning af delt medie i Windows Medie Player 11</i>	10
<i>Afspil musik fra PC på din OneRemote Tuner</i>	11
<i>Afspilning af musik fra din computer via delt medie</i>	11
FM	13
Fejlfinding	14

Kom godt i gang

Denne OneRemote internet radio tuner, DabWiFi 2, er designet til at indgå i et fjernbetjent Bang & Olufsen anlæg, hvor fuld betjening opnås med en Bang & Olufsen fjernbetjening enten direkte eller igennem det tilsluttede Bang & Olufsen udstyr.

Tuneren er således beokompatibel.

Denne vejledning forudsætter, at receiveren allerede er installeret korrekt til Bang & Olufsen systemet.

Fra fabrikken er DabWiFi2 programmeret til at tænde, når **AMEM** eller **ATAPE** vælges med B&O fjernbetjeningen. Det vil dog i de fleste tilfælde blive ændret under installation. Se installationsvejledningen.

Herefter vil den daglige betjening for mange, blot bestå i at vælge et forudindstillet favoritprogram.

OneRemote DabWiFi 2 leveres med et DataLink kabel. Med dette kabel er tilslutning mulig til langt de fleste B&O radioer. I forbindelse med visse opstillinger kræves dog et adapter kabel, som det ses på bagsiden af denne vejledning og er yderligere uddybet i installationsvejledningen.

Hovedmenu

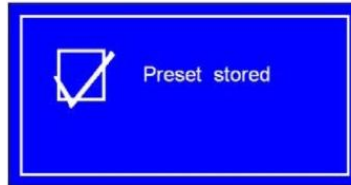
Tast **GO** **▼** , marker **<Main menu>** og vælg med **GO** **GO** .

Gem favorit programmer

Der kan gemmes op til 10 Internetkanaler, 10 FM-kanaler og 10 DAB-kanaler i tunerens hukommelse.

For at gemme den kanal, der lyttes til, tastes cifferet 0-9 for det ønskede preset,

foranstillet et **GO** . Lyttes der til en DAB-kanal, som ønskes gemt **på** programplads 4, tastes der således **GO** **4** . Når displayet viser 'Preset stored,' er kanalen gemt som et fast preset, og kan vælges direkte ved at taste cifferet for det pågældende preset.



Bemærk, at ikke alle B&O apparater videresender ciffertaster på alle indgange. Se tabellerne sidst i denne vejledning. Benyt eventuelt direkte betjening, der altid giver fuld betjening med alle taster.

Vælg et gemt favorit program.

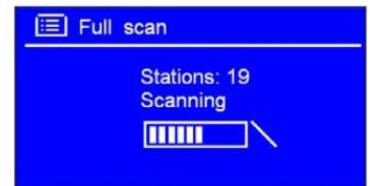
For at vælge en gemt kanal skal der først vælges mellem DAB, FM eller Internet Radio med gentagne tryk på **STOP** .

Tryk herefter på cifferet for det pågældende preset.

DAB radio

DAB afspilning af kanal.

Tryk gentagne gange på **STOP** indtil "DAB radio" vises i displayet, eller få adgang via hovedmenuen.



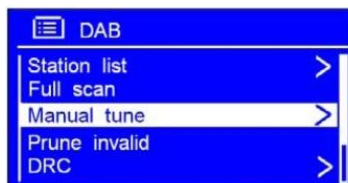
Første gang tunerens tændes, vil den foretage en fuld søgning efter DAB kanaler og gemme listen i hukommelsen. Efter søgning vil kanalerne blive listet i alfabetisk orden. (Alfanumerisk).

Efter søgning er fuldført, kan et program markeres og vælges med **MENU**.



DAB manuel søgning af kanal.

Marker <Manual tune> i DAB menuen og vælg med **GO** **GO**.



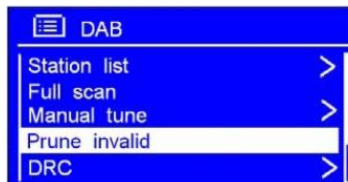
Markér den frekvens, der skal søges på.

Start søgning med **GO** **GO**.



DAB fjernelse af gamle kanaler.

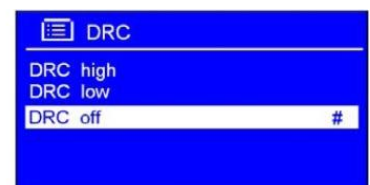
Markér <Prune invalid> i DAB menuen og vælg med **GO** **GO**.



Herefter fjernes fra listen de DAB kanaler, som ikke længere er tilgængelige.

DAB - DRC (Dynamisk Range Control)

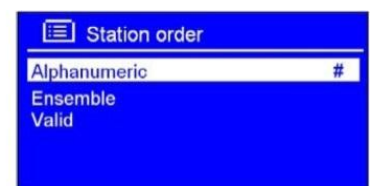
DRC tilføjer eller fjerner komprimering for at kompensere for forskelle i det dynamiske område mellem radiostationer.



Marker <DRC> i DAB menuen og vælg niveau med **GO** **GO**.

DAB kanalrækkefølge

Markér <Station order> i DAB menuen og vælg i hvilken rækkefølge, kanalerne skal listes med **GO** **GO**.



Internet radio

Tryk gentagne gange på **STOP** , indtil <Internet radio> vises i displayet.

Denne undermenu kan også vælges fra hovedmenuen.

Displayet vil nu vise dette billede, hvis netværket er korrekt tilsluttet.

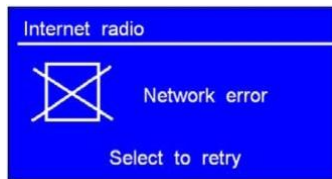


eller



Er der fejl på netværket, vises dette billede, og følgende skal kontrolleres:

- routeren.
- netværkskablet.
- at kablet sidder i den korrekte indgang.



For at have adgang til lokale kanaler, skal tunereren have forbindelse til netværket.

Vælg <Local land> med **GO** **GO** .



→



Vælg lokale (danske) programmer

Afhængigt af, hvilket land tunereren er placeret i, vises lokale stationer. I Danmark vises således lokale danske stationer.



→



Vælg favorit programmer

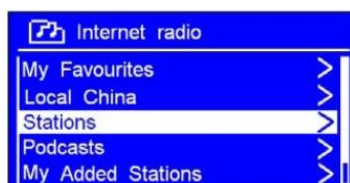
Vælg <Station list> med **GO** **GO** .



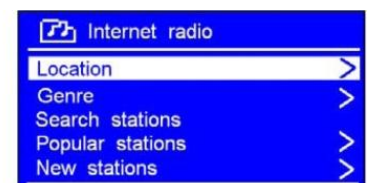
→





Vælg <Stations> med **GO** **GO** .





→

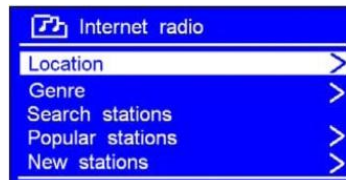


Vælg program efter land

Vælg nu det land, hvor den Internet radio station, som der ønskes lyttet, sender fra, med  .



Vælg nu ønsket type indhold med  .



Bemærk, at nogle kanaler ikke sender døgnet rundt og derfor ikke altid er tilgængelige. Nogle kanaler giver mulighed for at vælge programmer, der er sendt tidligere.

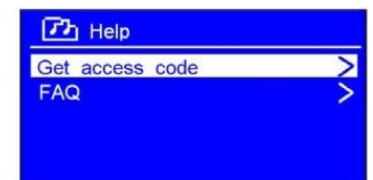
Nye internet kanaler

Ind imellem kommer der nye kanaler. Tuneren giver besked, når listen opdateres. Tuneren opdaterer automatisk og periodisk for at sikre, at de nyeste kanaler er på listen.

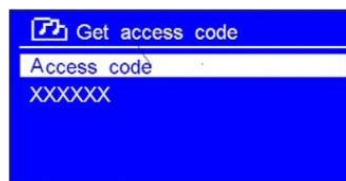
Adgangskode – tunerens personnummer

Når tuneren er tilsluttet et netværk, er det muligt at finde hjælp <FAQ>.

Her findes også tunerens <Access code>, tunerens 'personnummer'.



Den bruges til at oprette og redigere favoritlister på receiveren, via en almindelig PC, tilsluttet internet.





Favoritlister oprettet via PC, bliver automatisk opdateret på alle tilmeldte receiveere.

Har man én receiver i stuen, en i stuen og en i sommerhuset, vil programlisterne således automatisk opdateres på dem alle.

Opret tuneren på www.wifiRadio-frontier.com

Skift kanalinformation

Når der lyttes til en internet kanal, vises information om programmet i displayet. For at se yderligere information skal tasten gentagne gange   .

Beskrivelse af kanalen

Denne information kører henover displayet. Det kan f.eks. være information om titel eller detaljer om programmet, som sendes i øjeblikket.

Programtype

Dette er en beskrivelse af den type af program, som udsendes enten via kanalen eller serviceudbyderen

Signalstyrke

Dette viser, hvor godt det aktuelle signal er for den kanal, der lyttes til i øjeblikket.

Signalinformation

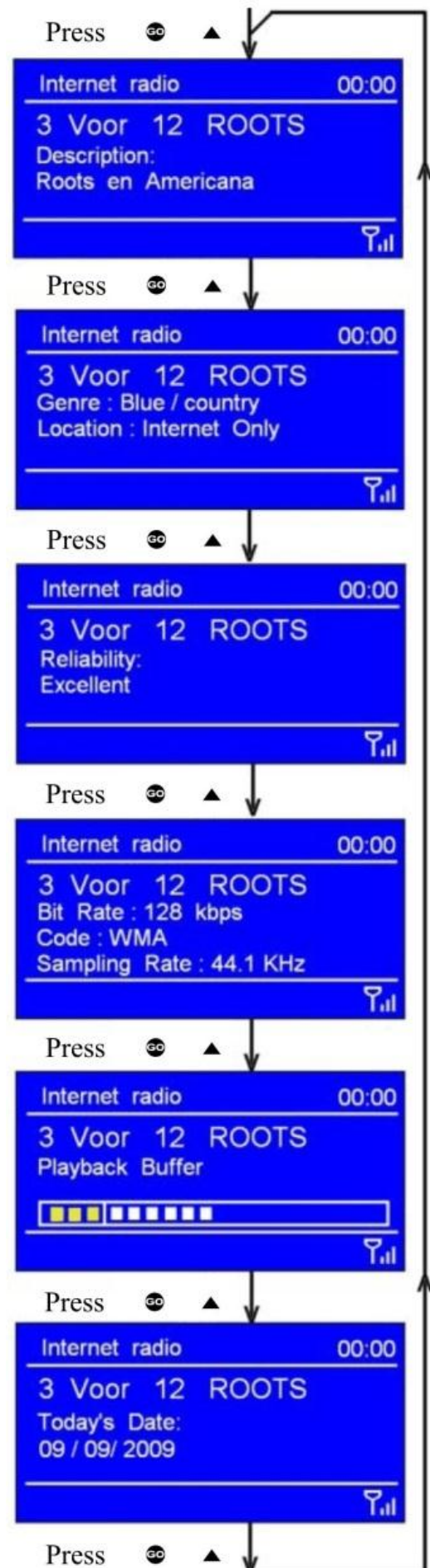
Dette viser den digitale bitrate og signaltilstand.

Playback buffer

Dette viser playback-bufferens indhold.

Dato

Viser datoen udsendt af serviceudbyderen.



Tilføj Internet radiostationer til tunerens via PC/ Internet.

Der kan tilføjes favoritprogrammer til tunerens via dens menuer. Det er dog væsentlig lettere og mere overskueligt via en PC.

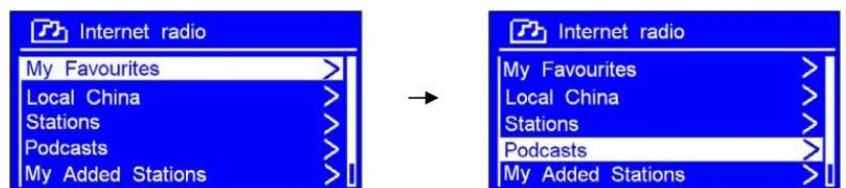
Det er også muligt at tilføje stationer, som ikke er kendt af modtageren i forvejen, hvis man kender deres data. Har man mere end én tuner, vil alle straks blive opdateret med det nye indhold.

Der kan her søges kanaler på nettet, og de kan tilføjes til tunerens favoritliste.

De kanaler, der vælges her, er straks tilgængelige i tunerens favorit kanalliste <My favourites>. Her vil de altid være tilgængelige, selv efter en geninstallering af tunerens.

Podcast

Når tunerens er tilsluttet et netværk, kan der lyttes til podcasts. Fra <Internet><radio> menuen vælges <Podcasts> med **GO** **GO** .



Vælg sortering af podcasts

- genre
- sprog
- tekst søgning
-



Vælg og tast **GO** **GO** .

Musikafspiller

Bemærk: Læs de følgende sider grundigt igennem, inden du begynder at afspille musik.

Bemærk: Din Firewall skal tillade Windows Media Player Network sharing device.

1. Vælg Control Panel > Security center>Windows Firewall
2. Vælg fanebladet "Exception"
3. Markér "Windows Media Player Network sharing service"

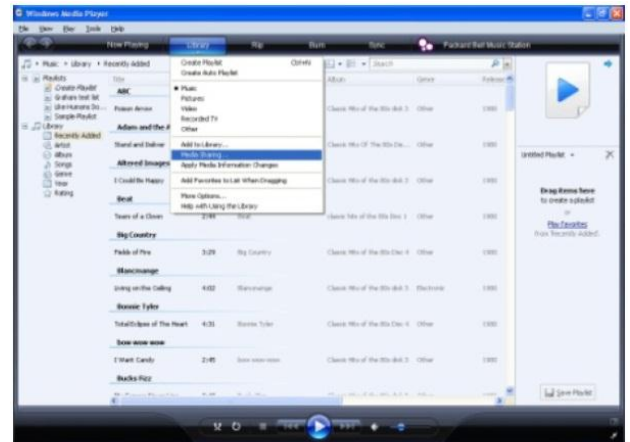
Opsætning af delt medie i Windows Media Player 11

Når du har downloadet og installeret Windows Media Player 11 til Windows, og du tilslutter din tuner til netværket, kan du oprette deling af musik. Du kan nu lytte til den musik, du har liggende på din computer, via tuneren.

Således opsættes til deling af musik:

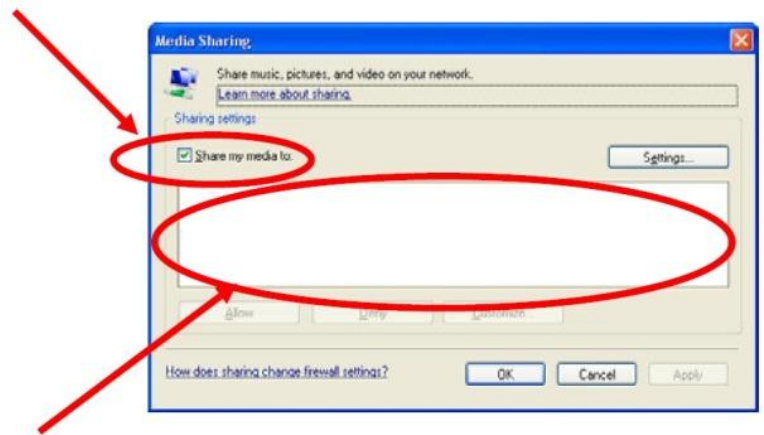
Åbn Windows Media Player og klik på den lille pil nede under fanebladet **Library**.

Klik herefter på **Media Sharing**.



I dialogboksen **Media Sharing** skal du markere **Share my Media**.

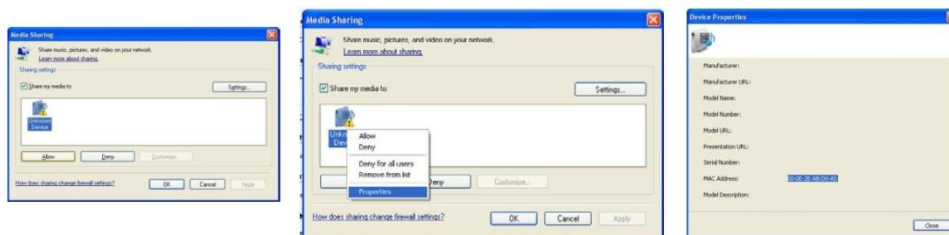
Markér "Share my media to". På listen skal du markere din **Tuner** *1. Klik på allow. Ved siden af den valgte enhed vil der nu blive vist en grøn "tick". Klik nu på OK.



Hvis din enhed ikke er vist på listen, kan du prøve følgende:

- Fra "Media Player" menuen i din tuner, skal du vælge "UPNP Servers". En liste med tilgængelige computere vil blive vist.
- Vælg den ønskede computer.

Din tuner skulle nu optræde på listen. Hvis du vil sikre dig, at det er din tuner, kan du højreklikke på enheden og vælge "Properties": MAC-adressen på din Tuner vil blive vist.



*1 Din Tuner optræder som "Jupiter 6.2 i din Media Player.

Afspil musik fra PC på din OneRemote Tuner

Efter installation og konfiguration af din tuner og Windows Media Player, er du klar til at spille musik via en trådløs forbindelse.

Følgende trin beskriver, hvordan du afspiller musik via din tuner.

1. Vælg **Shared media** i tunerens **Media Player menu**.
2. Vælg den computer, du ønsker at spille musikfiler fra.
3. Vælg nu hvilken kategori, du ønsker at få listet musikfilerne på computeren, ud fra følgende kriterier:

All music, Genre, All Artists, Contributing Artists, Album artists, Composers, Albums, Playlists, Folders eller Star Ratings.

Tryk **GO** **GO** for at vælge.

Vælg nu de numre, du ønsker at lytte til og tryk **GO** **GO**.

Afspilning af musik fra din computer via delt medie

Afspil musik.

Tryk gentagne gange på **STOP** indtil <Music player> vises i displayet, eller få adgang via hovedmenuen.

Markér **Shared media** og vælg med **GO** **GO**. Følg herefter anvisningerne i displayet, for at vælge din musik.



Gentagen afspilning.

I menuen <Music player> kan det vælges, at den valgte musik skal gentages i en uendelighed.

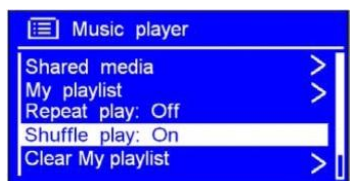
Markér 'Repeat play' og vælg med **GO** **GO** om denne funktion skal være aktiv.



Afspilning i tilfældig rækkefølge.

I menuen <Music player> kan det vælges, at musik skal afspilles i tilfældig rækkefølge. (Shuffle)

Markér 'Shuffle play' og vælg med **GO** **GO**, om denne funktion skal være aktiv.



Afspilning af musik fra TDC play

Din tuner kan afspille musikfiler, som er hentet fra TDC PLAY web-siden. TDC PLAY benytter Microsoft Digital Rights Management (DRM) system til beskyttelse af sine musiknumre.

Følg **Musikafspiller Trin 1** og **Musikafspiller Trin 2** for at konfigurere din Windows Media Player og vælge den computer, som dine TDC PLAY-musikfiler er placeret på. Du kan nu afspille musik fra TDC PLAY via din tuner.

TDC PLAY tillader afspilning af musik i 30 dage uden fornyelse af computerens DRM certifikat. Det betyder, at du med jævne mellemrum skal enten logge på TDC PLAY via din browser, eller aktivere et musik nummer via Windows Media Player, for at forny dit DRM certifikat fra TDC PLAY. Såfremt du ikke gør dette, vil du kunne opleve, at du ved afspilning af musik fra TDC PLAY får følgende fejlmeddelelse "Not Certified".

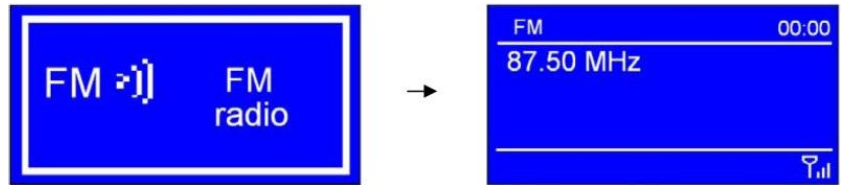
Fire gode råd i tilfælde af problemer med installationen.

- Problem med den trådløse opsætning. Prøv at tilslutte tuneren til internettet direkte via kabel. Såfremt forbindelse opnås via kabel, ligger problemet mellem tuneren og det trådløse adgangspunkt. Hvis det er tilfældet, kan du evt. prøve at fjerne sikkerhedsindstillingerne fra adgangspunktet og derefter tilføje disse igen en efter en.
- Tuneren tillader kun streaming af musik fra computere, som sidder på det samme netværk som tuneren selv. Såfremt du har flere trådløse netværk, skal disse konfigureres som et domain (expertviden).
- Hvis du prøver at afspille musikfiler fra en computer og får følgende meddelelse: "Reconnecting", kan det skyldes at din Firewall ikke tillader Windows Media Player at levere indhold til tuneren. Se opsætning af Firewall I afsnittet "Opsætning af delt medie i WMP 11".
- Tuneren indeholder en kompleks mikroprocessor, som i sjældne tilfælde kan fryse/låse. Såfremt du oplever dette, vil det kunne afhjælpes ved at slukke for strømmen til tuneren og tænde igen.

FM

FM - betjening.

Tryk gentagne gange på **STOP** indtil "FM Radio" vises i displayet, eller få adgang via hovedmenuen.

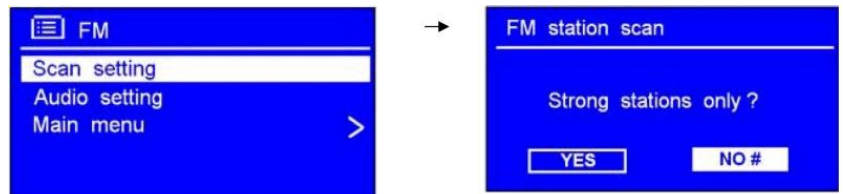


Første gang der startes op i FM, vil tunereren foretage en søgning fra starten af FM-båndet.

Ellers vil der blive stillet ind på den kanal, der blev lyttet til, da tunereren blev slukket.

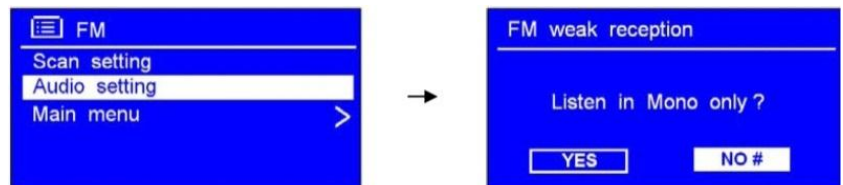
FM - søgning af kanaler.

Markér <Scan setting> i FM menuen og start søgning med .



FM - lydindstillinger.

Markér <Audio setting> i FM menuen og vælg stereo eller mono modtagelse med .



Fejlfinding

Hvis du oplever problemer med din trådløse internettuner, kan du altid tjekke hjælpefunktionen på:

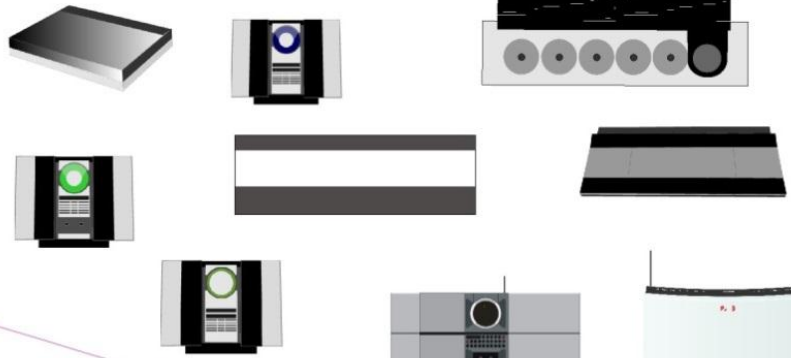
www.wifiRadio-frontier.com

Hvis du har problemer med at slutte tuneren til dit trådløse netværk, kan følgende måske hjælpe dig med at løse problemet:

1. Kontrollér at en computer med WiFi kan få adgang til det pågældende netværk.
2. Kontrollér at DHCP-serveren er tilgængelig, eller at du har konfigureret en statisk IP-adresse på tuneren. Du kan konfigurere en statisk IP-adresse på tuneren via menuen 'System setting -> Network -> Manual settings-> Wireless' og herefter vælge 'DHCP disable'.
3. Kontrollér at dit adgangspunkt ikke begrænser forbindelser til bestemte MAC-adresser. Du kan se tunerens MAC-adresse via menuen 'System setting -> Network -> View settings-> MAC address'.
4. Hvis dit netværk er krypteret, skal du kontrollere, at du har indtastet den rigtige nøgle eller password i radioen. Husk, at der skelnes mellem små og store bogstaver. Hvis din tuner viser 'Wireless error' efterfulgt af et 5-cifret nummer, når du forsøger at oprette forbindelse til et krypteret netværk, skal du kontrollere, at du har indtastet den rigtige adgangskode til netværket. Hvis problemet stadig eksisterer, kan det være nødvendigt at se på opsætningen af dit netværk.
5. Hvis din tuner kan oprette forbindelse til netværket, men har problemer med at afspille bestemte kanaler, kan det skyldes en af følgende årsager:
 - a. Kanalen sender ikke på dette tidspunkt af dagen (den kan have sit udspring i et land med en anden tidszone).
 - b. Kanalen har nået det maksimale antal brugere, som kan være tilsluttet på samme tid.
 - c. Kanalen eksisterer ikke længere.
 - d. Linket til kanalen er ændret og derfor forkert i tuneren.
 - e. Internetforbindelsen mellem serveren (ofte placeret i et andet land), og din computer er langsom.
6. Prøv at anvende en computer til afspilning via streaming fra serviceudbyderes hjemmeside. Hvis du kan spille musik via computeren, kan du via følgende link: www.wifiRadio-frontier.com give besked, så de data, der anvendes af tuneren om kanalen, kan ændres..



Tilslut direkte



Tilslut via OneRemote adaptor type 39207438



Tilslut via OneRemote adaptor type 39207437



Tilslut via OneRemote adaptor type 39207496



Tilslut via OneRemote adaptor type 39207434 og en Beolink converter



Tilslut via OneRemote adaptor type 39207432 og en Beolink converter

